



PRINT AUDIT
The Print Management Company

Guide d'installation Print Audit 6 - Step by Step Walkthrough

IMPORTANT: PREAMBULE AVANT TOUTE INSTALLATION DE PRINT AUDIT 6

Print Audit 6 est une application à installer sur chaque poste client dont vous désirez suivre les impressions. Pour installer Print Audit 6, il est nécessaire de disposer des droits d'administration réseau ou de disposer d'un outil de déploiement d'applications (de type SMS, Zenworks, Ghost, login scripts...).

Print Audit fournit un outil pour vous aider à déployer Print Audit 6 au sein de votre réseau. Toutefois, nous vous recommandons de suivre vos propres outils et procédures propres aux particularités de votre infrastructure informatique.

Vous pouvez trouver la dernière version de Print Audit sur notre site :

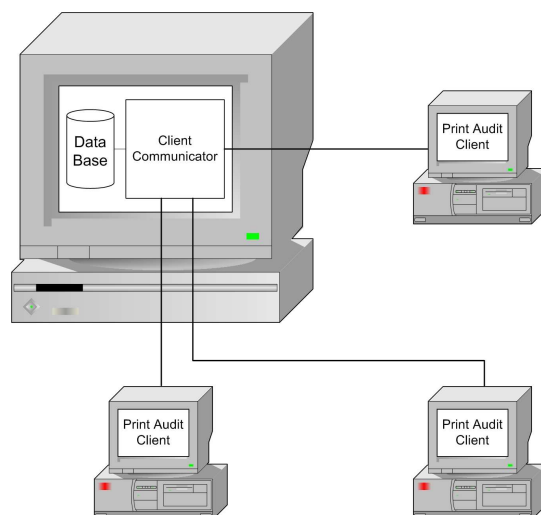
<http://www.printaudit.com/supp.asp?nav=navuniv&SectionContent=updates> .

Résumé

Print Audit 6 s'installe facilement et rapidement sur un seul poste ou sur l'ensemble de votre réseau local. Ce document vous explique comment installer le Client de Print Audit 6 pas à pas (à utiliser une fois la première installation de Print Audit 6 effectuée).

Principes de fonctionnement

Print Audit 6 est composé de 3 principaux éléments : le Client, le Database Communicator et la Base de données (Database).



www.printaudit.com

North America and Worldwide
Toll Free: 1-877-41-AUDIT (28348)
Phone: 1-403-685-4932
Support@printaudit.com • Sales@printaudit.com

Have Fun, Build Great Products,
"Wow" the Customer.

Print Audit has several offices around the world.
Please visit our website to find the location nearest you.



PRINT AUDIT
The Print Management Company

Print Audit 6 traite l'impression directement à partir du poste où elle est demandée grâce au Client installé. Le Client envoie les informations du job d'impression vers le Database Communicator, habituellement installé sur le même poste que celui abritant la base de données. Le Database Communicator sauvegarde ces informations dans la base de données.

Divers états et tableaux de bord peuvent être obtenus grâce aux outils de reporting connectés à la base de données.

Types d'installation

L'installateur de Print Audit 6 permet d'effectuer les opérations suivantes:

Trial Install – recommandée pour installer la version d'évaluation de Print Audit 6. Une base de données Access est installée localement. Les éléments d'administration et de reporting sont également installés.

Step by Step Walkthrough – recommandée pour installer Print Audit 6 en exploitation dans un réseau local. Elle permet de choisir les éléments à installer ainsi que leur emplacement : le Database Communicator, les outils d'administration et de reporting ainsi qu'une base de données de type Access ou SQL Server (présence de SQL Server 2000 ou supérieure, MSDE ou SQL Express requise) dont l'accès sera partagé par les différents utilisateurs.

Client Only Install – recommandée pour installer des postes clients complémentaires, une fois l'installation principale de Print Audit 6 effectuée (Step by Step Walkthrough ou Trial Install). Ce module n'installe que le client chargé de transmettre les données au Database Communicator. Les outils d'administration et de reporting ne sont pas installés.

Create a Network Install – recommandée pour les administrateurs réseau voulant déployer Print Audit 6 sur un grand nombre de poste clients. Cette option n'installe pas d'éléments sur la machine utilisée, elle crée un répertoire partagé contenant les scripts de déploiement (package MSI). Un assistant vous guide afin de sélectionner les options correspondant à votre environnement technique.

www.printaudit.com

North America and Worldwide
Toll Free: 1-877-41-AUDIT (28348)
Phone: 1-403-685-4932
Support@printaudit.com • Sales@printaudit.com

Have Fun, Build Great Products,
"Wow" the Customer.

Print Audit has several offices around the world.
Please visit our website to find the location nearest you.



PRINT AUDIT
The Print Management Company

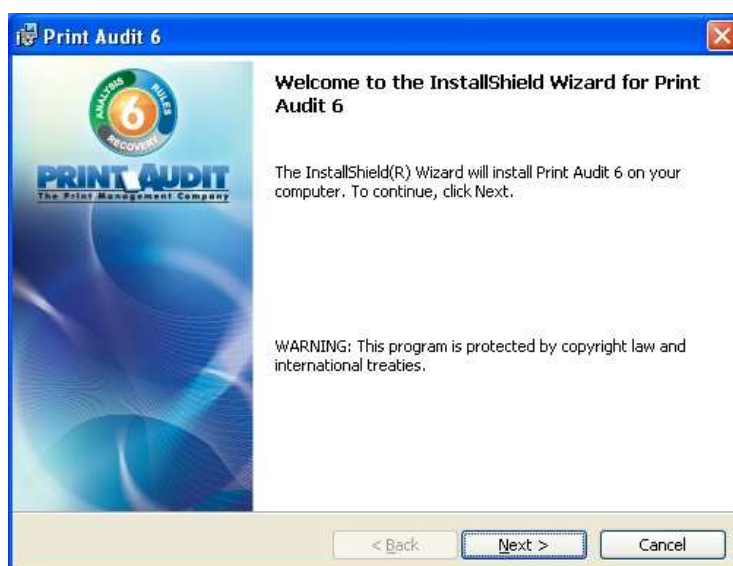
Installation “Step by Step Walkthrough”

La méthode « Step by Step Walkthrough » est conçue pour déployer Print Audit 6 sur des réseaux où de nombreux postes communiqueront avec le collecteur Print Audit. Cette méthode permet également de pouvoir choisir les éléments de Print Audit 6 que vous souhaitez installer.

Idéalement, c'est la première étape à suivre pour installer le collecteur Print Audit 6 et sa base de données. Ensuite, vous pourrez déployer Print Audit 6 sur vos postes clients avec l'installation « Client Only » ou « Network Install ».

Lancement

Une fois le setup de Print Audit 6 lancé, cliquez sur “Next” pour continuer. Vous pouvez interrompre le processus à tout moment en cliquant sur “Cancel”.



www.printaudit.com

North America and Worldwide
Toll Free: 1-877-41-AUDIT (28348)
Phone: 1-403-685-4932
Support@printaudit.com • Sales@printaudit.com

Have Fun, Build Great Products,
“Wow” the Customer.

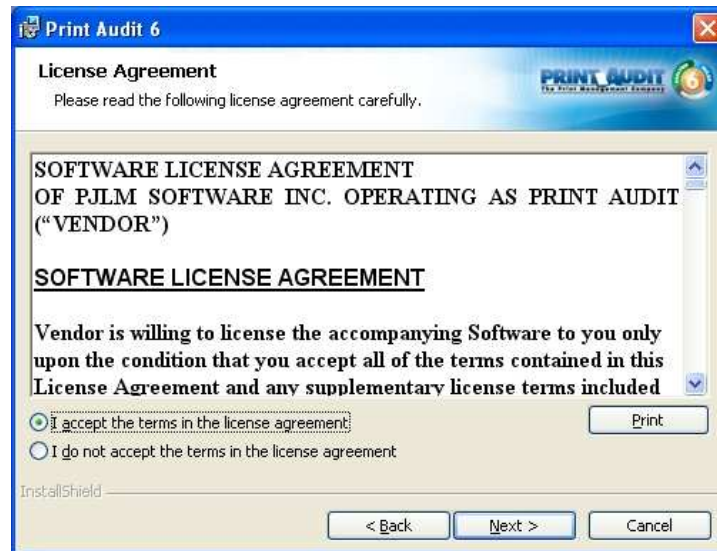
Print Audit has several offices around the world.
Please visit our website to find the location nearest you.



PRINT AUDIT
The Print Management Company

Agrément de la Licence

Il est nécessaire d'accepter les termes de la licence afin de pouvoir poursuivre l'installation. Sélectionnez le bouton radio de la ligne "I accept the terms in the license agreement" puis cliquez sur "Next".



Type d'installation

Sélectionnez le bouton radio de la ligne "Step by Step Walkthrough" puis cliquez sur "Next". Si vous désirez installer un autre module de Print Audit 6, merci de vous reporter au guide concerné.



www.printaudit.com

North America and Worldwide
Toll Free: 1-877-41-AUDIT (28348)
Phone: 1-403-685-4932
Support@printaudit.com • Sales@printaudit.com

Have Fun, Build Great Products,
"Wow" the Customer.

Print Audit has several offices around the world.
Please visit our website to find the location nearest you.



PRINT AUDIT
The Print Management Company

Sélection du répertoire de destination

Vous devez choisir le répertoire dans lequel les fichiers de Print Audit 6 seront installés. Cliquez sur parcourir pour choisir un répertoire différent de celui proposé par défaut. Puis cliquez sur « Next » pour continuer.



Choix du type de base de données

Print Audit 6 fonctionne avec 2 types de base de données; Microsoft SQL Server (6.5, 7.0 and 2000, 2005 ou SQL Server 2005 Express Edition ou MSDE) ou Microsoft Access. Microsoft Access est recommandé pour les environnements ne dépassant pas 100 postes. Il n'est pas nécessaire d'avoir une licence Microsoft Access, Print Audit 6 utilise les pilotes ODBC de Windows. SQL Server est recommandé pour les environnements plus importants.

Sélectionnez le type de base de données que vous souhaitez utiliser et cliquez sur "Next".

www.printaudit.com

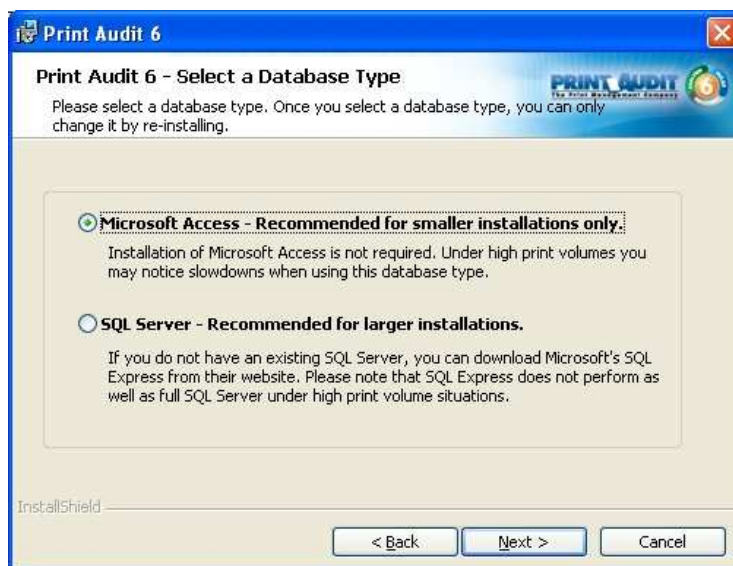
North America and Worldwide
Toll Free: 1-877-41-AUDIT (28348)
Phone: 1-403-685-4932
Support@printaudit.com • Sales@printaudit.com

Have Fun, Build Great Products,
"Wow" the Customer.

Print Audit has several offices around the world.
Please visit our website to find the location nearest you.



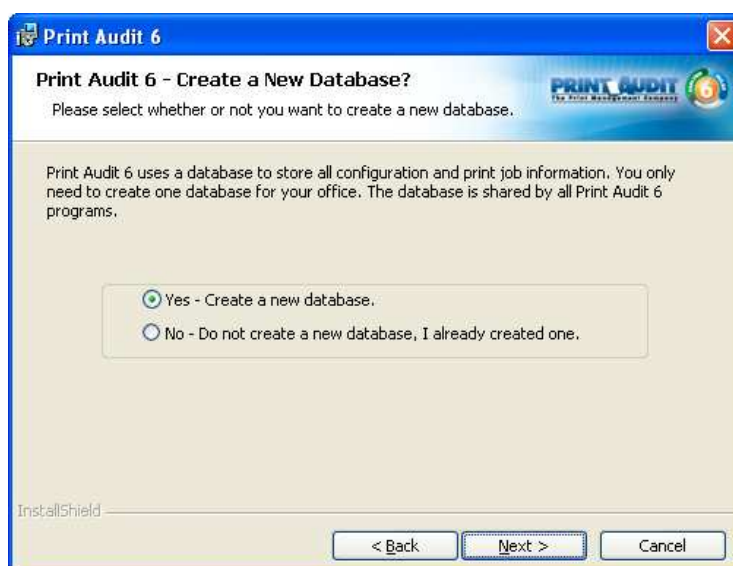
PRINT AUDIT
The Print Management Company



Création de la nouvelle base de données?

Print Audit 6 fonctionne avec une base de données propre afin d'y stocker ses informations.

Si vous n'avez pas encore créé de base de données, cliquez sur "Yes – Create a new database". Si la base de données a déjà été créée, cliquez sur "No – Do not create a new database, I already created one". Puis cliquez sur "Next".



www.printaudit.com

North America and Worldwide
Toll Free: 1-877-41-AUDIT (28348)
Phone: 1-403-685-4932
Support@printaudit.com • Sales@printaudit.com

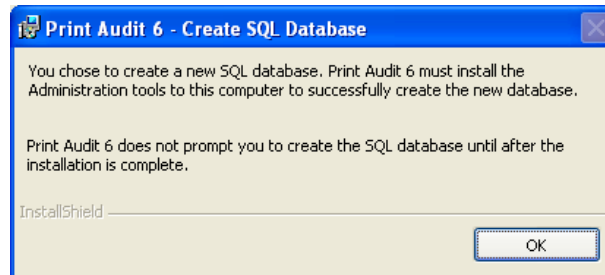
Have Fun, Build Great Products,
"Wow" the Customer.

Print Audit has several offices around the world.
Please visit our website to find the location nearest you.



PRINT AUDIT
The Print Management Company

Si vous avez sélectionné le format SQL, la fenêtre suivante apparaît. Elle vous précise que les outils d'administration de SQL Server doivent être déjà présents avant de poursuivre l'installation de Print Audit 6. La base de données SQL Server sera alors créée à la fin de l'installation du client Print Audit 6. Cliquez sur "OK" pour continuer. Vous pouvez ignorer le paragraphe suivant traitant de la base de données Access..



Choix du répertoire de la base de données (Microsoft Access seulement)

Cette étape permet de choisir le répertoire où sera créée la base de données Microsoft Access en cliquant sur "Change".

Vous pouvez également choisir de partager le répertoire en question. Nous vous conseillons de le faire si vous prévoyez de donner l'accès aux outils d'édition de rapports à plusieurs postes. Vous choisissez également le nom du partage réseau. ATTENTION : quelque soit votre choix vous devrez toujours attribuer les permissions de modifications aux utilisateurs finaux sur ce partage. Cliquez ensuite sur "Next" pour continuer.



www.printaudit.com

North America and Worldwide
Toll Free: 1-877-41-AUDIT (28348)
Phone: 1-403-685-4932
Support@printaudit.com • Sales@printaudit.com

Have Fun, Build Great Products,
"Wow" the Customer.

Print Audit has several offices around the world.
Please visit our website to find the location nearest you.



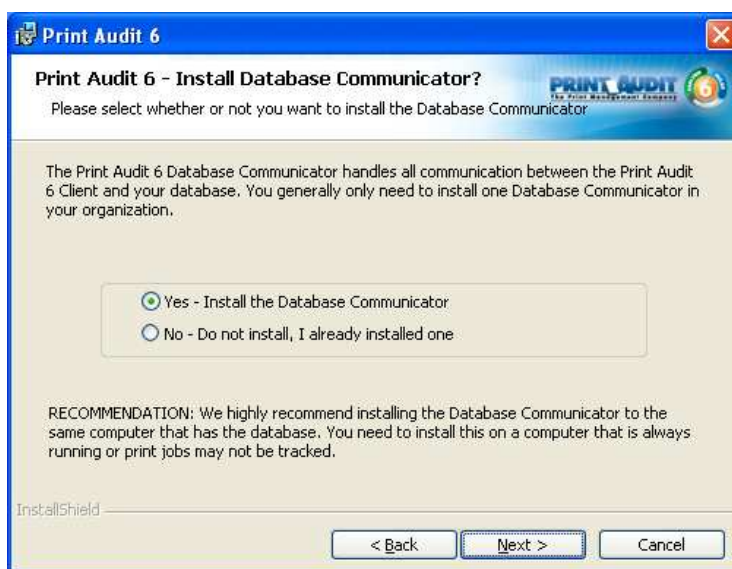
PRINT AUDIT
The Print Management Company

Installation du Database Communicator

Print Audit 6 utilise un composant appelé le Database Communicator. Ce composant assure l'échange d'informations entre les postes clients et la base de données. Un seul Database Communicator est nécessaire pour votre réseau. Nous vous recommandons d'installer le Database Communicator sur la même machine que la base de données.

Si vous n'avez pas encore installé le Database Communicator, cliquez sur "Yes – Install the Database Communicator". Dans le cas contraire, cliquez sur "No – Do not install, I already installed one".

Cliquez sur "Next" pour continuer.



www.printaudit.com

North America and Worldwide
Toll Free: 1-877-41-AUDIT (28348)
Phone: 1-403-685-4932
Support@printaudit.com • Sales@printaudit.com

Have Fun, Build Great Products,
"Wow" the Customer.

Print Audit has several offices around the world.
Please visit our website to find the location nearest you.



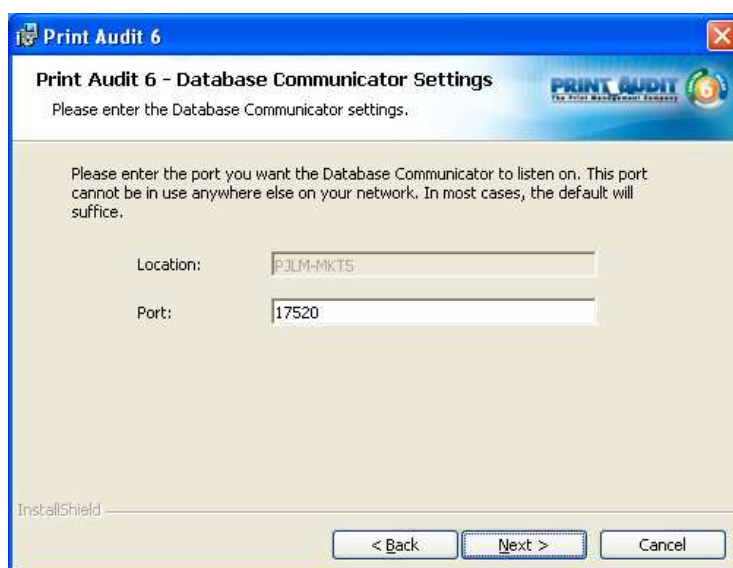
PRINT AUDIT
The Print Management Company

Paramètres du Database Communicator

Le nom de la machine de l'installation s'affiche.

Le port par défaut est le 17520. Vous pouvez changer ce numéro de port si vous le désirez. Si c'est le cas, notez-le, il vous sera demandé lors de l'installation des postes clients.

Cliquez sur "Next" pour continuer



Installation de Copy Audit

Les impressions lancées directement depuis des photocopieurs par les usagés peuvent être également suivies par Print Audit 6 en équipant ces photocopieurs d'un module appelé Copy Audit. Ce module est connecté au photocopieur et enregistre les informations récupérées dans la base de données Print Audit 6.

Si vous possédez un ou plusieurs modules Copy Audit, Cliquez sur "Yes – Install the Copy Audit Communicator on this machine". Sinon cliquez sur "No – Do not install the Copy Audit Communicator on this machine".

Cliquez sur "Next" pour continuer

www.printaudit.com

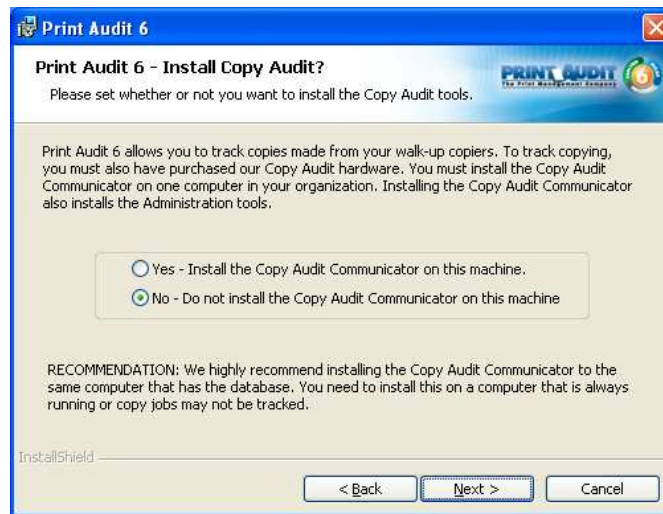
North America and Worldwide
Toll Free: 1-877-41-AUDIT (28348)
Phone: 1-403-685-4932
Support@printaudit.com • Sales@printaudit.com

Have Fun, Build Great Products,
"Wow" the Customer.

Print Audit has several offices around the world.
Please visit our website to find the location nearest you.



PRINT AUDIT
The Print Management Company



Choix des composants

Print Audit 6 vous offre la possibilité de choisir les composants à installer sur cette machine. Lors de la première installation, nous vous conseillons d'installer tous les modules.

Choisissez vos composants et cliquez sur "Next" pour continuer.



www.printaudit.com

North America and Worldwide
Toll Free: 1-877-41-AUDIT (28348)
Phone: 1-403-685-4932
Support@printaudit.com • Sales@printaudit.com

Have Fun, Build Great Products,
"Wow" the Customer.

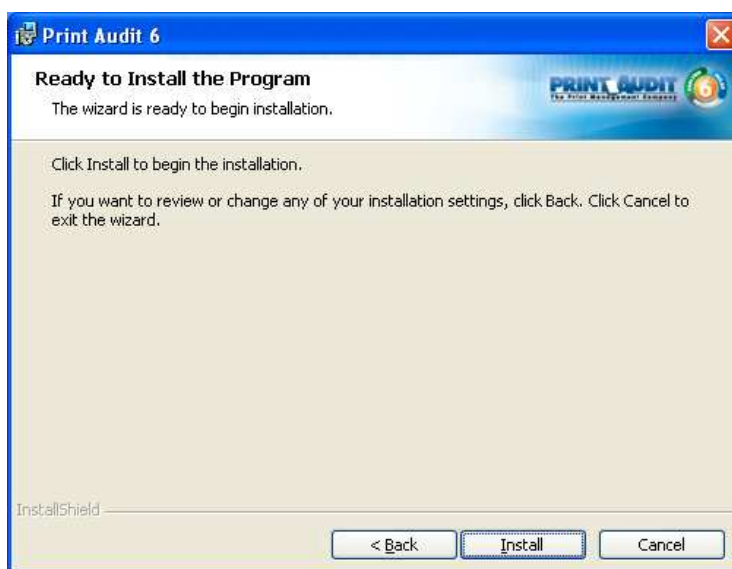
Print Audit has several offices around the world.
Please visit our website to find the location nearest you.



PRINT AUDIT
The Print Management Company

Prêt à installer

Print Audit 6 a maintenant toutes les informations nécessaires à son installation. Vous n'avez plus qu'à cliquer sur "Install" à moins que vous ne souhaitiez modifier un des paramètres.



Installation terminée

Print Audit 6 vous informera de la fin de la procédure d'installation. Dans certains cas, Print Audit peut vous demander de redémarrer la machine.

Si vous avez sélectionné le type de base de données SQL Server, un autre assistant d'installation démarrera après avoir cliqué sur le bouton "Finish". Cet assistant va créer la base de données SQL Server.

www.printaudit.com

North America and Worldwide
Toll Free: 1-877-41-AUDIT (28348)
Phone: 1-403-685-4932
Support@printaudit.com • Sales@printaudit.com

Have Fun, Build Great Products,
"Wow" the Customer.

Print Audit has several offices around the world.
Please visit our website to find the location nearest you.



PRINT AUDIT
The Print Management Company



Saisie du login de la base de données (SQL Server seulement)

Print Audit 6 va créer la base de données SQL Server. Pour cela il est nécessaire de disposer des droits d'accès du compte "sa" de SQL Server.

Saisissez le nom du serveur ainsi que les informations du compte "sa". Ces informations ne servent qu'à créer la base de données et ne sont pas mémorisées par Print Audit. Print Audit 6 crée aussi un utilisateur SQL avec les permissions nécessaires au bon fonctionnement de l'application.

Vous pouvez également utiliser l'authentification Windows pour créer votre base de données. Pour cela votre compte doit bénéficier des autorisations nécessaires. Sur certains réseaux, un "Network Provider" doit être renseigné pour que Print Audit 6 puisse se connecter à votre serveur SQL.

Cliquez sur "Next" pour continuer.

www.printaudit.com

North America and Worldwide
Toll Free: 1-877-41-AUDIT (28348)
Phone: 1-403-685-4932
Support@printaudit.com • Sales@printaudit.com

Have Fun, Build Great Products,
"Wow" the Customer.

Print Audit has several offices around the world.
Please visit our website to find the location nearest you.



PRINT AUDIT
The Print Management Company

Print Audit 6

Enter SQL Server Login Information

Please enter the SQL Server login information. If you just installed the SQL Server database on this computer you can use the defaults provided and just click Next.

Server: VM-2005-XP\SQLSERVER

Login: sa

Password: xxxxxxxxxxxx

Advanced

☐ Use Windows authentication

Network provider:

Help Back Next Exit

Saisie du nom de la base de données SQL Server

Saisissez le nom de la base de données que vous souhaitez créer sur votre serveur SQL. Print Audit 6 créera automatiquement tous les objets nécessaires à la structure de la base de données. Assurez vous que le nom que vous avez choisi est disponible.

Cliquez sur "Next" pour continuer.

Print Audit 6

Enter the Print Audit Database Name

Please enter which name you want for the Print Audit database. You can name it anything you want or accept the default.

Database: PRINTAUDIT

Help Back Next Exit

www.printaudit.com

North America and Worldwide
Toll Free: 1-877-41-AUDIT (28348)
Phone: 1-403-685-4932
Support@printaudit.com • Sales@printaudit.com

Have Fun, Build Great Products,
"Wow" the Customer.

Print Audit has several offices around the world.
Please visit our website to find the location nearest you.



PRINT AUDIT
The Print Management Company

Saisie du mot de passe de l'utilisateur SQL PrintAudit

Print Audit 6 crée automatiquement un utilisateur SQL nommé "PrintAudit" et lui accorde les autorisations nécessaires pour cette base de données. C'est ce profil qui vous sera demandé pour vous connecter à la base de données de Print Audit 6.

Attention, si aucun mot de passe n'est saisi, le mot "password" sera attribué par défaut. Cliquez sur "Next" pour continuer.

Print Audit 6

Enter the Print Audit 6 Login Password

Please enter the password you want to use to login in to the Print Audit 6 database. This login and password will only have permissions to the Print Audit 6 database.

Name: PrintAudit

Password: Password

Help Back Next Exit

Validation des paramètres de création de la base de données SQL Server

L'assistant de création vous récapitule vos informations. Vous pouvez modifier tout paramètre en cliquant sur le bouton "Back". Si ces paramètres vous conviennent, cliquez sur le bouton "Create" pour lancer le processus de création de la base de données Print Audit 6 sur votre serveur SQL ou votre installation MSDE.

Print Audit 6

Ready to Create

Click the Create button to start creating your Print Audit database.

You are now ready to create the Print Audit database. Click the Create button to create the database. If you need to change any of the information below, use the Back button to return to the screens you need to change.

Server: VM-2005-XP\SQL\EXPRESS

Database: PRINTAUDIT

Login: PrintAudit

Password: 2005pa

Help Back Next Exit

www.printaudit.com

North America and Worldwide
Toll Free: 1-877-41-AUDIT (28348)
Phone: 1-403-685-4932
Support@printaudit.com • Sales@printaudit.com

Have Fun, Build Great Products,
"Wow" the Customer.

Print Audit has several offices around the world.
Please visit our website to find the location nearest you.



PRINTAUDIT
The Print Management Company

Traitement terminé (base SQL Server)

La fenêtre suivante s'affiche une fois le traitement terminé. En cas de problème, Print Audit vous informera des erreurs rencontrées durant le processus de création et vous offrira la possibilité de modifier vos paramètres.

Cliquez sur "Done" pour terminer. Si vous avez choisi d'installer le Database Communicator, passez à l'étape suivante, dans le cas contraire votre installation est terminée.

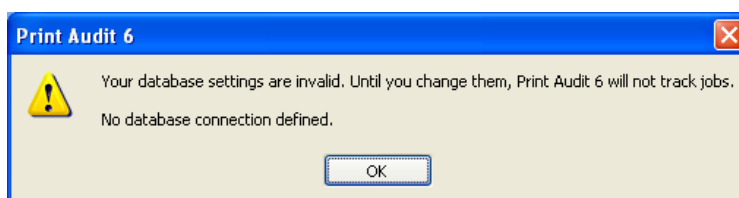


Premier Lancement du Client Print Audit (SQL Server)

Une fois l'installation terminée le Client Print Audit 6 est automatiquement démarré. Le message suivant apparaît.

Par sécurité, nous vous demandons de saisir les informations de connexion du compte PrintAudit créé précédemment.

Cliquez sur "OK" pour valider le message et passer à l'étape suivante.



www.printaudit.com

North America and Worldwide
Toll Free: 1-877-41-AUDIT (28348)
Phone: 1-403-685-4932
Support@printaudit.com • Sales@printaudit.com

Have Fun, Build Great Products,
"Wow" the Customer.

Print Audit has several offices around the world.
Please visit our website to find the location nearest you.



Saisie des informations de connexion SQL Server

Vous devez saisir dans cette fenêtre les informations de connexion à SQL Server..

Le champ "Server" représente le nom de la machine hébergeant SQL Server ou MSDE. Si vous avez des instances multiples sur ce serveur, vous devrez saisir les informations suivant ce format: "NOMSERVEUR\SQLEXPRESS" pour une installation de SQL EXPRESS et "NOMSERVEUR" pour une installation SQL SERVER.

Dans les champ "database", "User" et "Password", saisissez les informations choisies lors de la création de la base de données.

Cliquez sur "Advanced" pour saisir les informations idoines, sinon cliquez sur "Login" pour que le Print Audit 6 Database Communicator se connecte à votre serveur SQL.

Pour utiliser l'authentification NT, cochez la case "Use NT authentication"

Cochez la case "remember password" afin que votre mot de passe soit mémorisé et que vous n'ayez pas à le ressaisir lors d'un démarrage du Database Communicator.

Si vous avez renseigné la zone "Network provider" lors de l'installation, saisissez de nouveau cette information.



PRINT AUDIT
The Print Management Company

Le “Connection timeout” et le “Query timeout” sont réglés à des valeurs par défaut.. Ne modifiez ces paramètres que si votre réseau local est particulièrement lent ou saturé..

Print Audit Microsoft SQL Server Login

Server: pjl-m-qa\sqlexpress Login

Database: PRINTAUDIT Cancel

User: PrintAudit Help

Password: xxxxxxxxxxxx <<Basic

Advanced Settings

☐ Use NT authentication ☒ Remember password

Network provider:

Connection timeout: 5

Query timeout: 60

Cliquez sur “Login” pour que le Print Audit 6 Database Communicator se connecte à votre serveur SQL.

Félicitations! Vous pouvez maintenant commencer à suivre vos impressions avec Print Audit 6.

www.printaudit.com

North America and Worldwide
Toll Free: 1-877-41-AUDIT (28348)
Phone: 1-403-685-4932
Support@printaudit.com • Sales@printaudit.com

Have Fun, Build Great Products,
“Wow” the Customer.

Print Audit has several offices around the world.
Please visit our website to find the location nearest you.