



**PRINT AUDIT**  
The Print Management Company

## Guide d'installation Print Audit 6 Trial Installation

### IMPORTANT: PREAMBULE AVANT TOUTE INSTALLATION DE PRINT AUDIT 6

Print Audit 6 est une application à installer sur chaque poste client dont vous désirez suivre les impressions. Pour installer Print Audit 6, il est nécessaire de disposer des droits d'administration réseau ou de disposer d'un outil de déploiement d'applications (de type SMS, Zenworks, Ghost, login scripts...).

Print Audit fournit un outil pour vous aider à déployer Print Audit 6 au sein de votre réseau. Toutefois, nous vous recommandons de suivre vos propres outils et procédures propres aux particularités de votre infrastructure informatique.

Vous pouvez trouver la dernière version de Print Audit sur notre site :

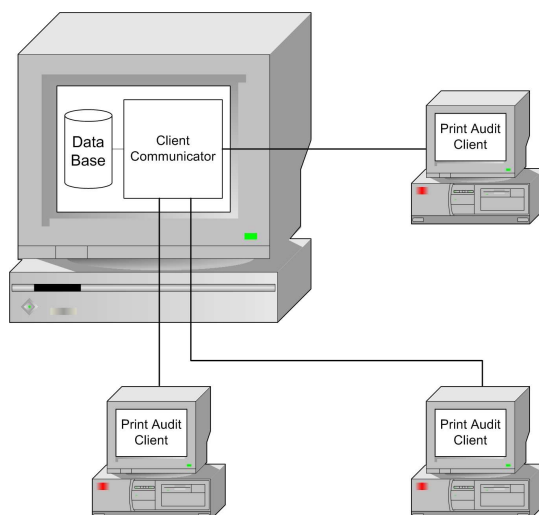
<http://www.printaudit.com/supp.asp?nav=navuniv&SectionContent=updates> .

### Résumé

Print Audit 6 s'installe facilement et rapidement sur un seul poste ou sur l'ensemble de votre réseau local. Ce document vous explique comment installer le Client de Print Audit 6 pas à pas (à utiliser une fois la première installation de Print Audit 6 effectuée).

### Principes de fonctionnement

Print Audit 6 est composé de 3 principaux éléments : le Client, le Database Communicator et la Base de données (Database).



[www.printaudit.com](http://www.printaudit.com)

North America and Worldwide  
Toll Free: 1-877-41-AUDIT (28348)  
Phone: 1-403-685-4932  
Support@printaudit.com • Sales@printaudit.com

Have Fun, Build Great Products,  
"Wow" the Customer.

Print Audit has several offices around the world.  
Please visit our website to find the location nearest you.



**PRINT AUDIT**  
The Print Management Company

Print Audit 6 traite l'impression directement à partir du poste où elle est demandée grâce au Client installé. Le Client envoie les informations du job d'impression vers le Client Communicator, habituellement installé sur le même poste que celui abritant la base de données. Le Client Communicator sauvegarde ces informations dans la base de données.

Divers états et tableaux de bord peuvent être obtenus grâce aux outils de reporting connectés à la base de données.

## Types d'installation

L'installateur de Print Audit 6 permet d'effectuer les opérations suivantes:

**Trial Install** – recommandée pour installer la version d'évaluation de Print Audit 6. Une base de données Access est installée localement. Les éléments d'administration et de reporting sont également installés.

**Step by Step Walkthrough** – recommandée pour installer Print Audit 6 en exploitation dans un réseau local. Elle permet de choisir les éléments à installer ainsi que leur emplacement : le Client Communicator, les outils d'administration et de reporting ainsi qu'une base de données de type Access ou SQL Server (présence de SQL Server 2000 ou supérieure, MSDE ou SQL Express requise) dont l'accès sera partagé par les différents utilisateurs.

**Client Only Install** – recommandée pour installer des postes clients complémentaires, une fois l'installation principale de Print Audit 6 effectuée (Step by Step Walkthrough ou Trial Install). Ce module n'installe que le client chargé de transmettre les données au Client Communicator. Les outils d'administration et de reporting ne sont pas installés.

**Create a Network Install** – recommandée pour les administrateurs réseau voulant déployer Print Audit 6 sur un grand nombre de poste clients. Cette option n'installe pas d'éléments sur la machine utilisée, elle crée un répertoire partagé contenant les scripts de déploiement (package MSI). Un assistant vous guide afin de sélectionner les options correspondant à votre environnement technique.

## Installation "Trial Install"

Le programme d'installation de la dernière version de Print Audit 6 est téléchargeable sur notre site [www.printaudit.com](http://www.printaudit.com).

Ce mode d'installation est conçu pour installer Print Audit 6 sur un seul poste, sur des postes non connectés en réseau ou bien pour tester la version d'évaluation de Print Audit 6.

[www.printaudit.com](http://www.printaudit.com)

North America and Worldwide  
Toll Free: 1-877-41-AUDIT (28348)  
Phone: 1-403-685-4932  
Support@printaudit.com • Sales@printaudit.com

Have Fun, Build Great Products,  
"Wow" the Customer.

Print Audit has several offices around the world.  
Please visit our website to find the location nearest you.



**PRINT AUDIT**  
The Print Management Company

## Lancement

Une fois le setup de Print Audit 6 lancé, cliquez sur "Next" pour continuer. Vous pouvez interrompre le processus à tout moment en cliquant sur "Cancel".



## Agrément de la Licence

Il est nécessaire d'accepter les termes de la licence afin de pouvoir poursuivre l'installation. Sélectionnez le bouton radio de la ligne "I accept the terms in the license agreement" puis cliquez sur "Next".

[www.printaudit.com](http://www.printaudit.com)

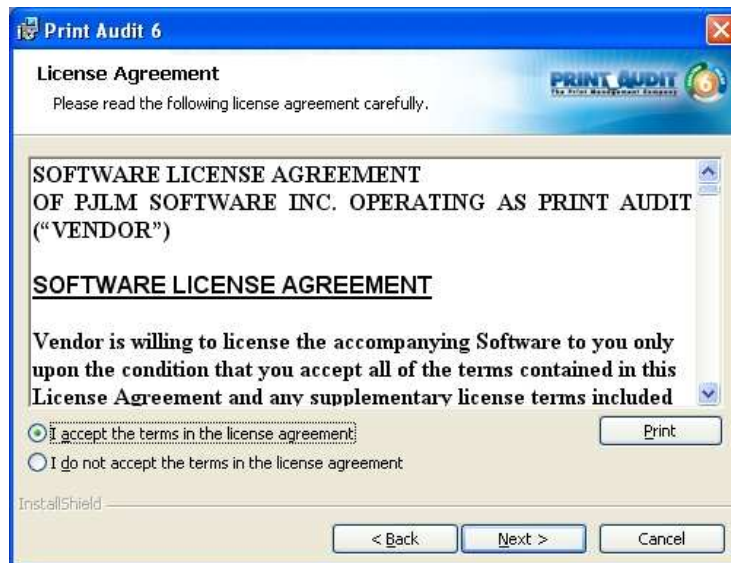
North America and Worldwide  
Toll Free: 1-877-41-AUDIT (28348)  
Phone: 1-403-685-4932  
[Support@printaudit.com](mailto:Support@printaudit.com) • [Sales@printaudit.com](mailto:Sales@printaudit.com)

Have Fun, Build Great Products,  
"Wow" the Customer.

Print Audit has several offices around the world.  
Please visit our website to find the location nearest you.



**PRINT AUDIT**  
The Print Management Company



## Type d'installation

Sélectionnez le bouton radio de la ligne "Trial Install" puis cliquez sur "Next".

Si vous désirez installer un autre module de Print Audit 6, merci de vous reporter au guide concerné.



[www.printaudit.com](http://www.printaudit.com)

North America and Worldwide  
Toll Free: 1-877-41-AUDIT (28348)  
Phone: 1-403-685-4932  
Support@printaudit.com • Sales@printaudit.com

Have Fun, Build Great Products,  
"Wow" the Customer.

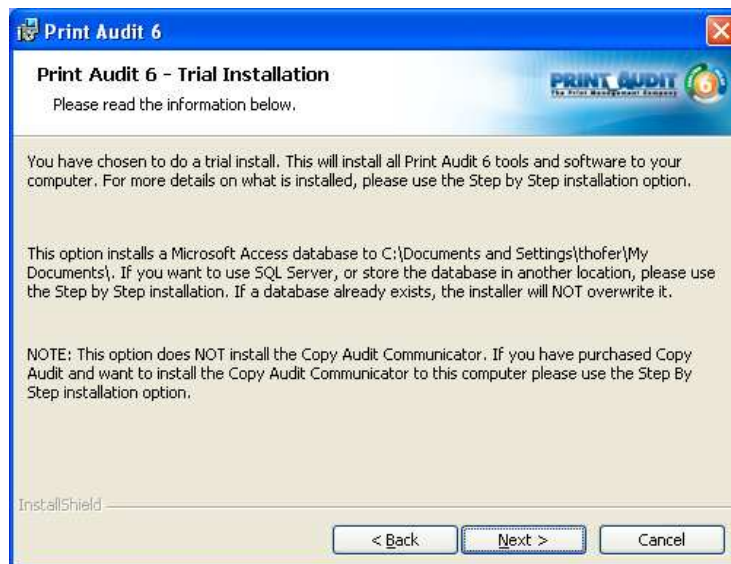
Print Audit has several offices around the world.  
Please visit our website to find the location nearest you.



**PRINT AUDIT**  
The Print Management Company

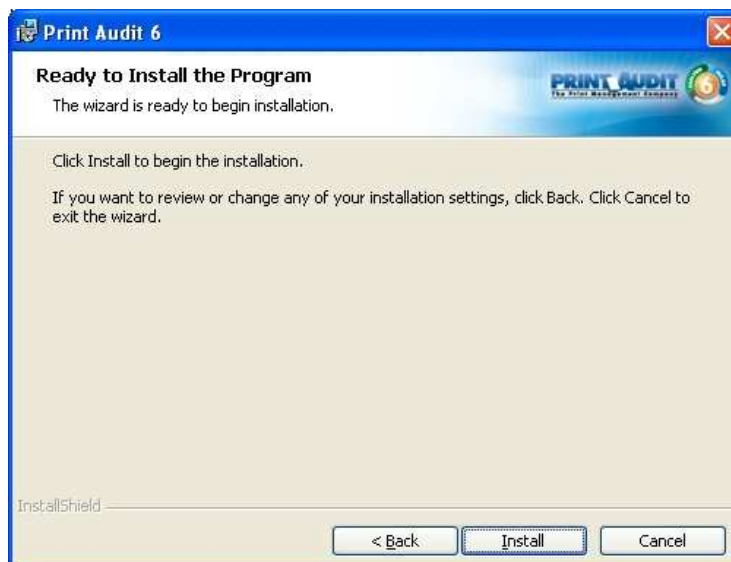
## Confirmation du type d' installation

Print Audit 6 affiche le résumé des options choisies par défaut par la "Trial Install". Cliquez sur "Next" pour continuer.



## Prêt à installer

Print Audit 6 a maintenant toutes les informations nécessaires à son installation. Vous n'avez plus qu'à cliquer sur "Install" à moins que vous ne souhaitiez modifier un des paramètres



[www.printaudit.com](http://www.printaudit.com)

North America and Worldwide  
Toll Free: 1-877-41-AUDIT (28348)  
Phone: 1-403-685-4932  
Support@printaudit.com • Sales@printaudit.com

Have Fun, Build Great Products,  
"Wow" the Customer.

Print Audit has several offices around the world.  
Please visit our website to find the location nearest you.



**PRINT AUDIT**  
The Print Management Company

## Installation terminée

Une fois le traitement terminé, vous trouverez vos fichiers d'installation dans le répertoire de partage que vous avez défini ultérieurement.



Félicitations! Vous pouvez maintenant commencer à suivre vos impressions avec Print Audit 6.

[www.printaudit.com](http://www.printaudit.com)

North America and Worldwide  
Toll Free: 1-877-41-AUDIT (28348)  
Phone: 1-403-685-4932  
Support@printaudit.com • Sales@printaudit.com

Have Fun, Build Great Products,  
"Wow" the Customer.

Print Audit has several offices around the world.  
Please visit our website to find the location nearest you.